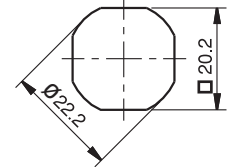
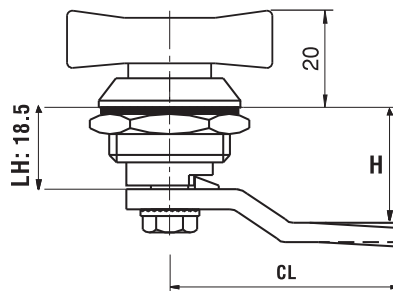
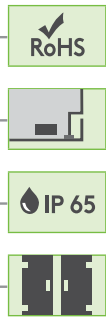


# ЗАМКИ НА ЧЕТВЕРТЬ ПОВОРОТА

## ЗАМОК (РУЧКА-БАБОЧКА)

062



Монтажное отверстие

- Ручка-бабочка помогает открыть замок и держать дверцу

### МАТЕРИАЛ

КОРПУС: Zamak DIN-EN 1774-ZnAl4Cu1 или PA6 GFR 30

РУЧКА: Zamak DIN-EN 1774-ZnAl4Cu1 или PA6 GFR 30

РИГЕЛЬ: Сталь или PA6 GFR 30

УПЛОТНИТЕЛЬ: Резина

### ПОКРЫТИЕ

Хром или Черное покрытие

062 1-1-CC  
ЗАМАК – Хром



062 1-2-CC  
ЗАМАК – Черное



062 2-0-CC  
Полиамид

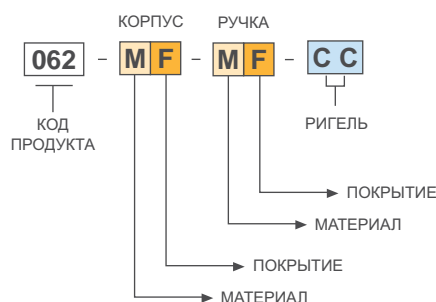


### КОД ИЗДЕЛИЯ



МАТЕРИАЛ	M	ПОКРЫТИЕ	F
Zamak	1	Хром	1
Полиамид	2	Черное покрытие	2
		Без покрытия	0

Для заказов на смешанные материалы и покрытие замков, пожалуйста, используйте следующую систему кодирования:



### ПРИМЕР

КОД ИЗДЕЛИЯ  
062 11-20-42



Для ригелей см. страницы: 170 - 171