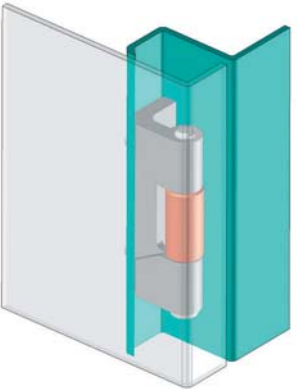
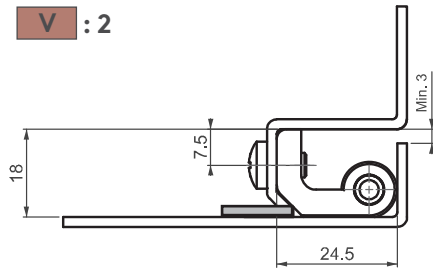
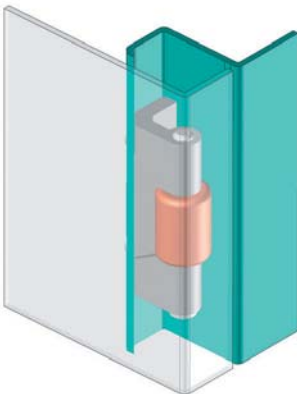
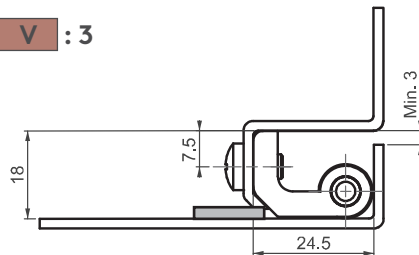


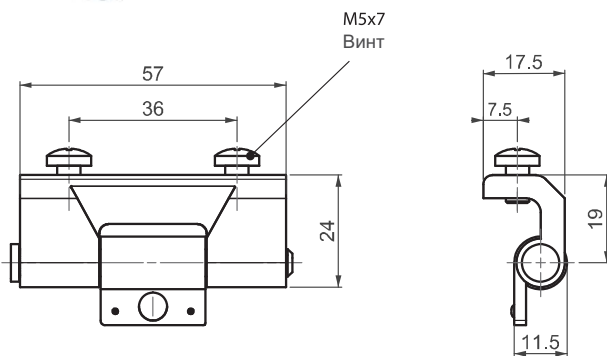
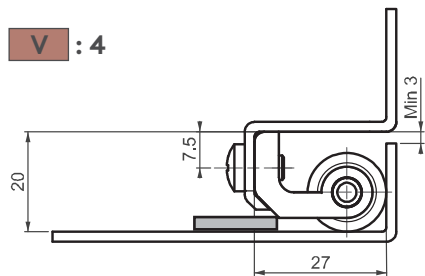
V : 2



V : 3

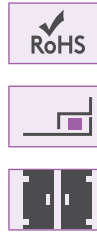


V : 4



194

ПОТАЙНАЯ ПЕТЛЯ



- Подходит для двери с загибом 18 и 27мм
- Средняя часть покрыта медью для возможной сварки

**МАТЕРИАЛ**

КОРПУС:  
Zamak DIN-EN 1774-ZnAl4Cu1

СВАРОЧНАЯ ДЕТАЛЬ:  
Сталь

**ПОКРЫТИЕ**

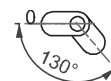
КОРПУС:  
Цинк

СВАРОЧНАЯ ДЕТАЛЬ:  
Медь

**КОД ИЗДЕЛИЯ**

194 - V  
КОД ПРОДУКТА      ВЕРСИЯ

Угол поворота петли



**Примечание:**  
Винты в комплекте