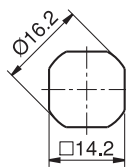
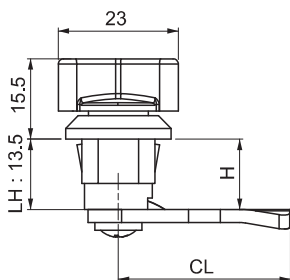


566

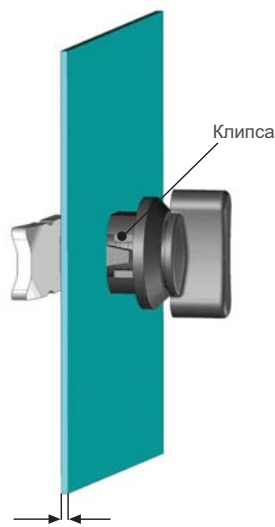
## ЧЕТВЕРТЬ ПОВОРОТА МИНИ



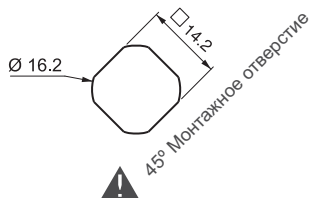
Монтажное отверстие

**V** : 1

Стандартный



ДТ  
Толщина Двери  
0.8 мм - 1.2 мм



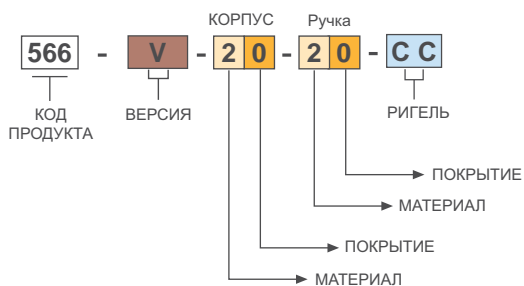
**V** : 2



• Легкая сборка с помощью клипс

### МАТЕРИАЛ

КОРПУС: PA6 GFR 30  
РУЧКА: PA6 GFR 30  
РИГЕЛЬ: Сталь



| МАТЕРИАЛ | М | ПОКРЫТИЕ     | F |
|----------|---|--------------|---|
| Полиамид | 2 | Без покрытия | 0 |

Для ригелей см. страницы: 175