

599

ПЛОСКАЯ ПЕТЛЯ

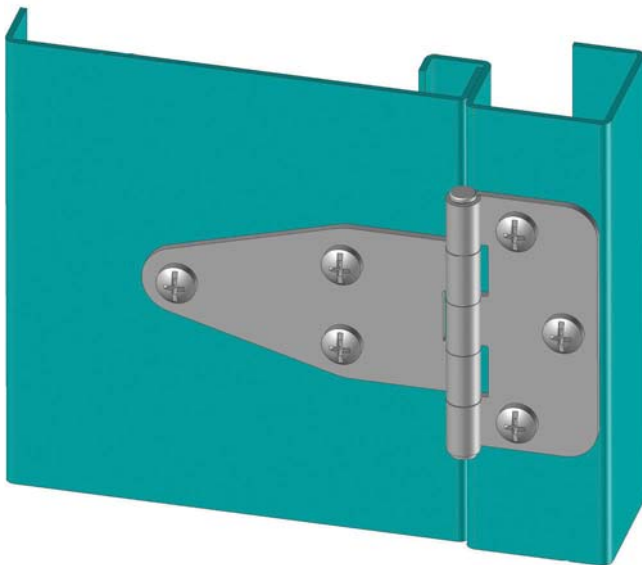
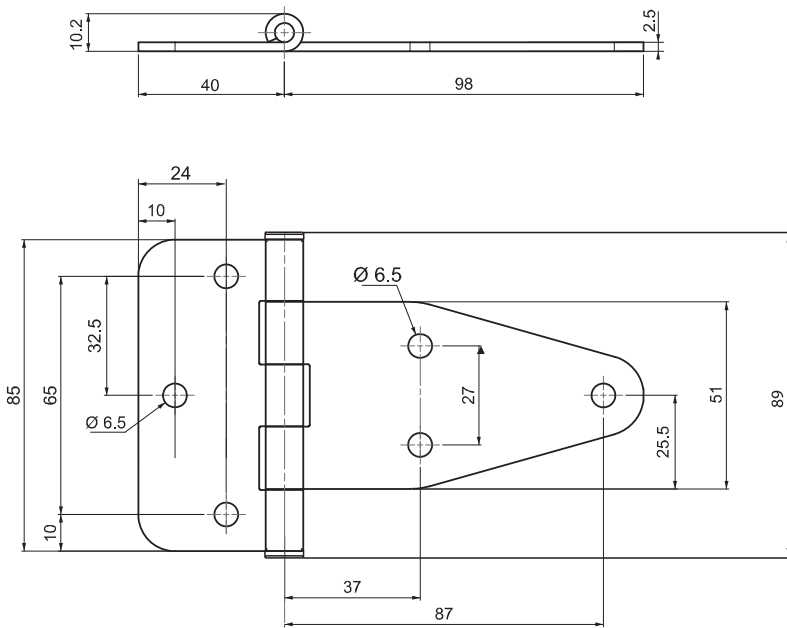


- Версия из нержавеющей стали: стр. 508
- Угол открывания 180°

МАТЕРИАЛ

КОРПУС:
Сталь

ШТИФТ:
Нержавеющая сталь

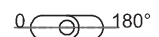


КОД ИЗДЕЛИЯ



МАТЕРИАЛ	М	ПОКРЫТИЕ	F
Сталь	6	Цинк	3
		Черное покрытие	2

Угол поворота петли



⚠ Примечание:
Винты не в комплекте