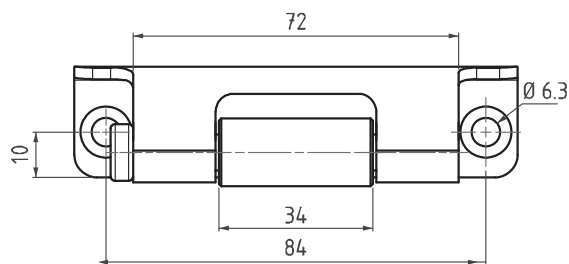
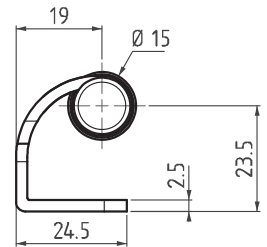
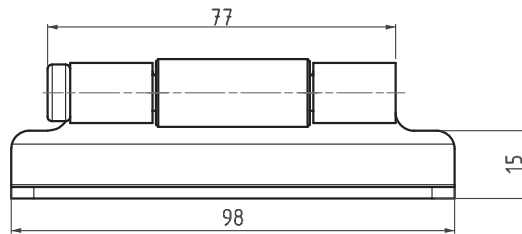
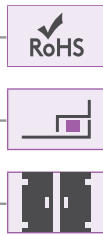


▶ ПОТАЙНЫЕ ПЕТЛИ

ПОТАЙНАЯ ПЕТЛЯ

895



- Может быть установлена с помощью винтов М5
- Центральная часть покрыта медью для возможной сварки
- Подходит для тяжелых условий эксплуатации
- Штифт должен быть установлен во время сборки петли

МАТЕРИАЛ

Сталь

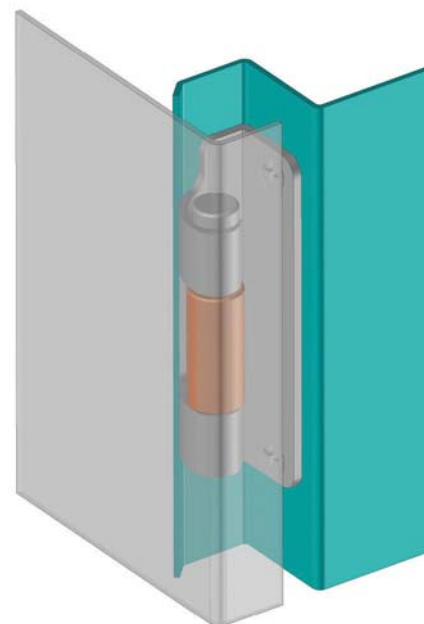
ПОКРЫТИЕ

КОРПУС:

Цинк

СВАРОЧНАЯ ДЕТАЛЬ:

Медь



Угол поворота петли



Примечание:
Винты не в комплекте

КОД ИЗДЕЛИЯ

895 - 6 - 3
 КОД ПРОДУКТА МАТЕРИАЛ ПОКРЫТИЕ